



# **Biberzentrum Rheinland-Pfalz der GNOR e.V.**

## **Der Biber zurück in Rheinland-Pfalz Wasserbauingenieur von morgen**

**Dipl.-Geogr. Stefanie Venske**



**POLLICHIA 16.03.2024**



# Biber- Ausrottung

- **Mitteleuropa:**  
zwischen 1800 und 1850
- **Rheinland-Pfalz:**  
ca. 1840
- **Nordamerika:** ab dem 17. Jhd.  
starke Bejagung (Fellhandel,  
Hudson Bay Company)

Jagd,

Jagd,

Jagd,.....



# Biber- Jagd



*Quelle: Dieberger J., Die Bejagung des Bibers (Cator fiber L.) von der Steinzeit bis zur Gegenwart*

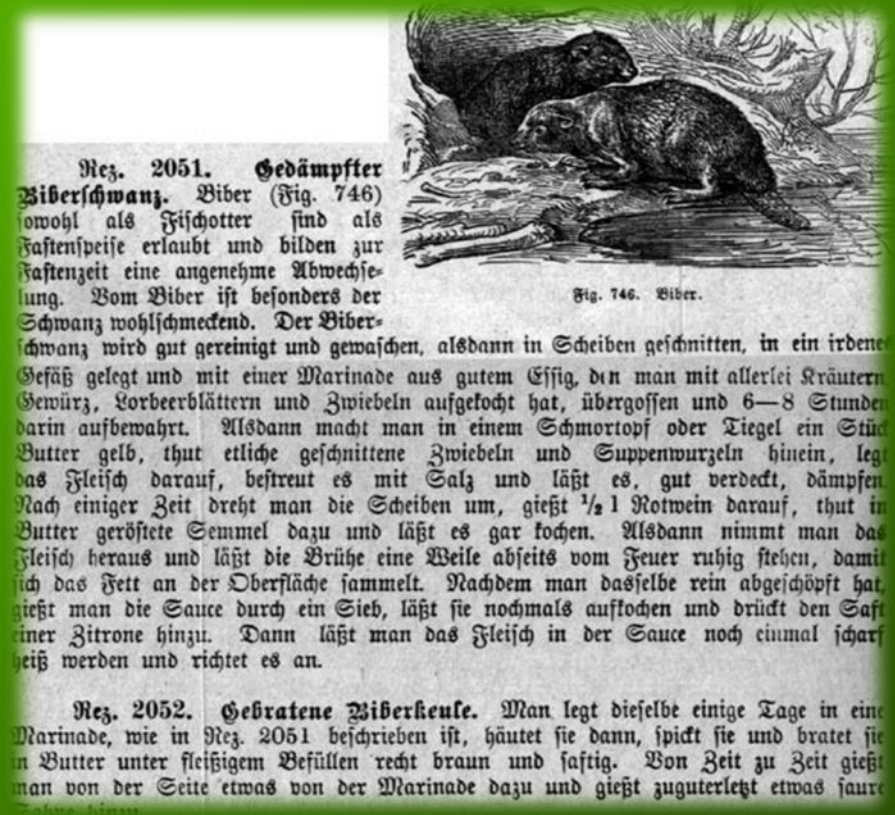
POLLICHIA 16.03.2024





# Biber- Fleisch

- **Schmackhaftes Fleisch (Biberkelle als Delikatesse)**
- **Die katholische Kirche ordnete den Biber zu den Fischen, so dass er auch während der Fastenzeit gejagt werden konnte**



altes Biberrezept





# Biber- Pelz

- Das Biberfell ist eines der dichtesten Felle im Tierreich und besitzt bis zu 23.000 Haare pro cm<sup>2</sup>.



POLLICHIA 16.03.2024



# Biber- Pelz

Am Hut erkennt man den sozialen Status und die Gruppenzugehörigkeit. Biberpelz war erste Wahl.



## *Biberhüte*

- Statussymbol und modisches Verhängnis
- Wollhaare für die Hutherstellung bestens geeignet, da sie gut verfilzen
- Im 17. Jdh große Mode in England und Frankreich

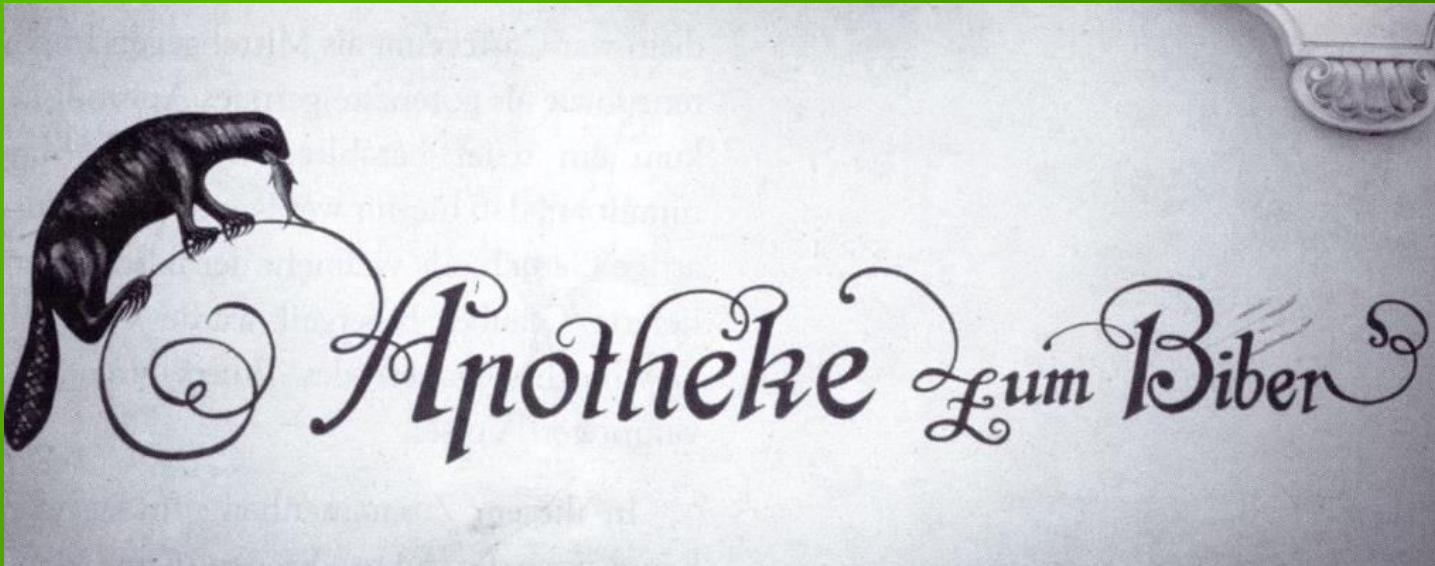
Quelle: BUND, *Der Biber, Historische Spuren eines nützlichen Nagers*

POLLICHIA 16.03.2024



# Castoreum = Bibergeil

*„Der Biber macht gesund“*



*Quelle: Mertin, B., Castoreum – das Aspirin des Mittelalters*

POLLICHIA 16.03.2024





# Castoreum = Bibergeil



*„stimulierend, verlockend, appetitlich“*

- Universelles Heilmittel zu hohem Preis
- Aus den Drüsen gewonnenes Bibergeil gehört zu den am meist gefälschten, historischen Arzneimittel
- Stimulierender Duftstoff für Parfüms

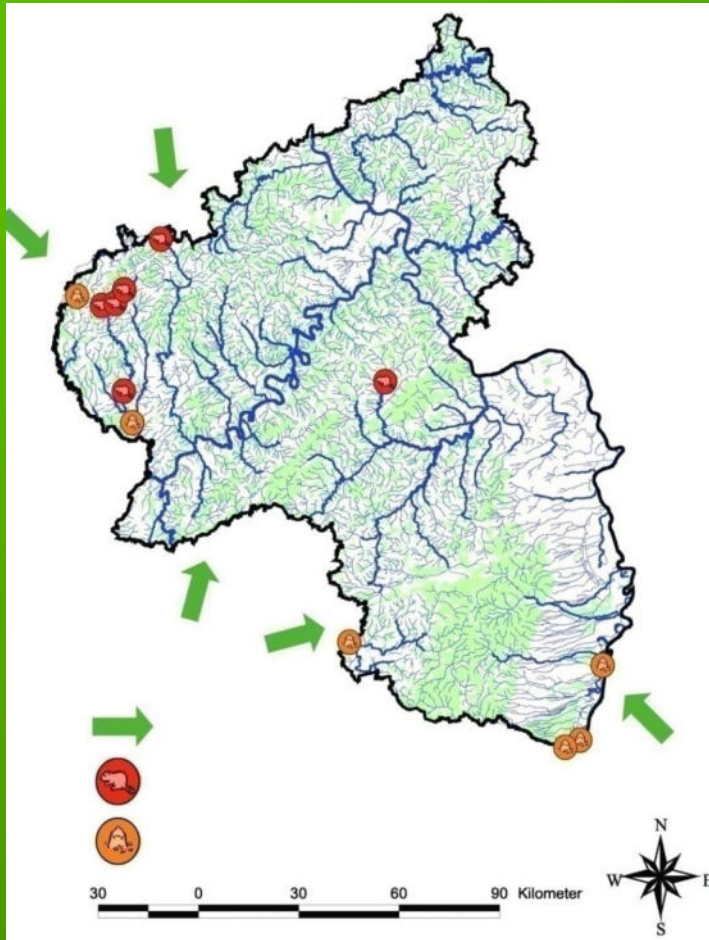
*Quelle: BUND, Der Biber, Historische Spuren eines nützlichen Nagers*

POLLICHIA 16.03.2024



# Verbreitung in Rheinland-Pfalz

Stand Herbst 2005



**Grüne Pfeile:**

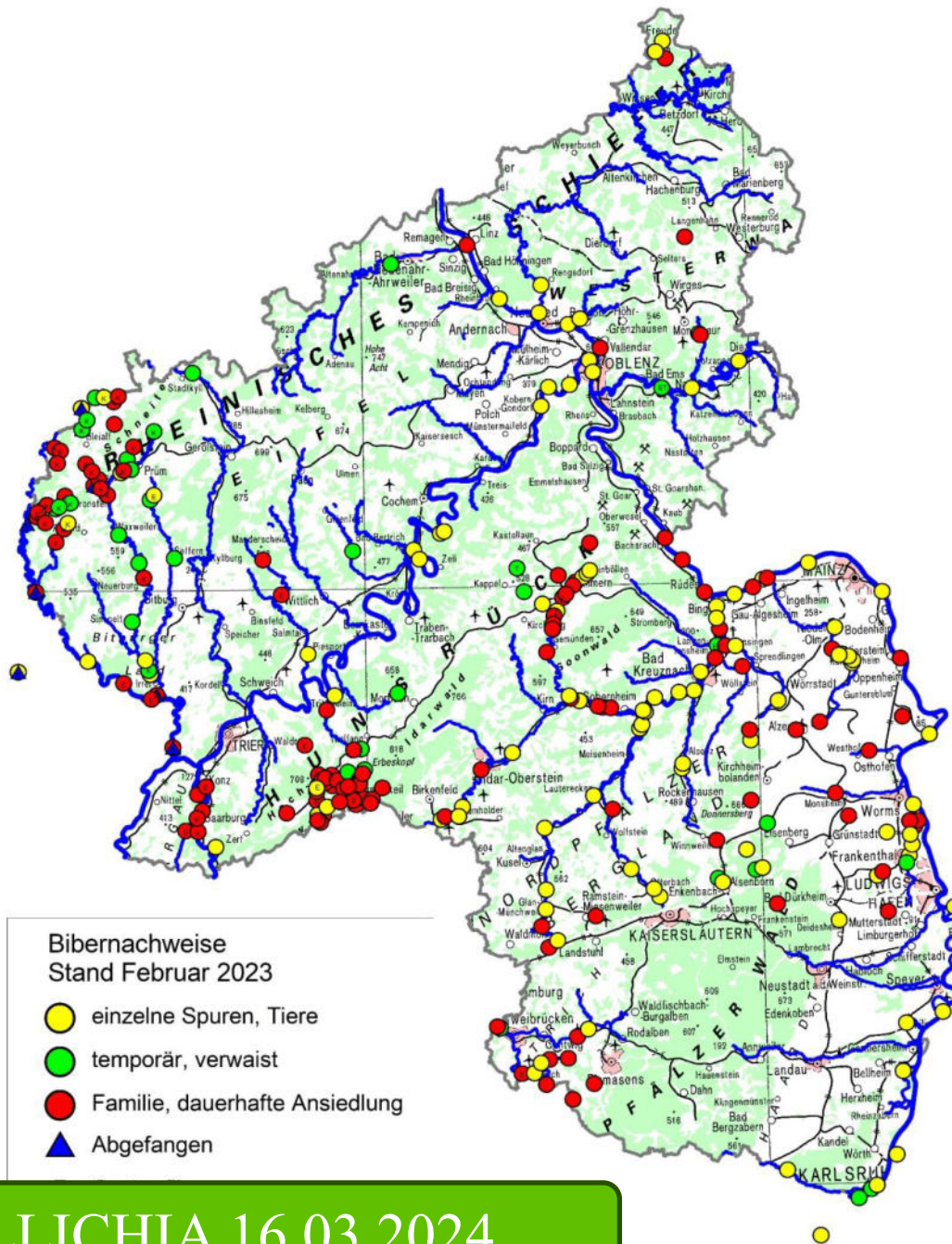
**Einwanderungsmöglichkeiten  
aus:**

- **Nordrhein-Westfalen**
- **Belgien**
- **Frankreich/ Elsass**
- **Saarland**
- **Luxemburg**

POLLICHIA 16.03.2024



Stand Februar  
2023



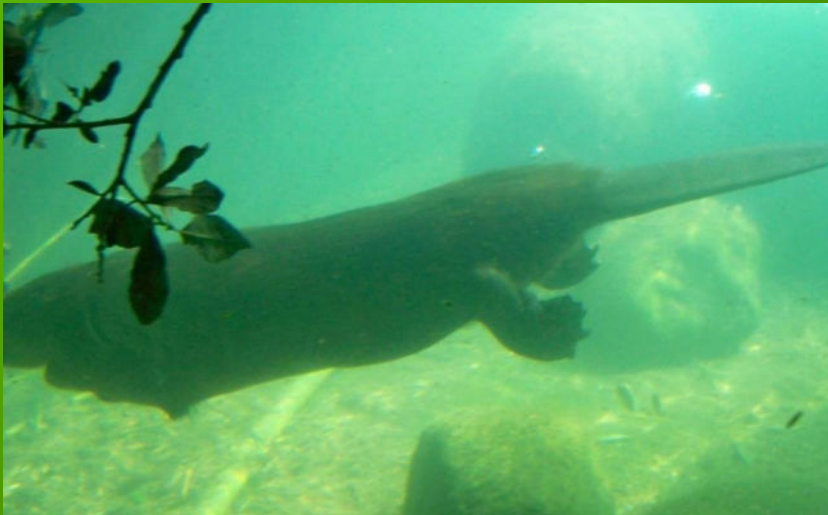
POLLICHIA 16.03.2024





# Anpassung ans Wasserleben

- Spindelförmiger Körper
- Kleine Extremitäten
- Kloake (gemeinsamer Ausgang von Harnröhre, After, Bibergeildrüsen, Geschlechtsorganen)
- Lage der Sinnesorgane



POLLICHIA 16.03.2024



# Lebensweise

- Biber sind dämmerungs- und nachtaktiv
- Biber leben in Familien bestehend aus den Elterntieren und 2 Jungengenerationen
- Durchschnittliche Familiengröße: 4 bis 5 Biber
- enge Sozialkontakte
- jede Familie besetzt ein Revier, das gegen andere Biber verteidigt wird



*Quelle: Hansen, R.*





# Biberburg



POLLICHIA 16.03.2024





# Biberdamm



- Wassertiefe ermöglicht sicheres Tauchen

POLLICHIA 16.03.2024





# Bruchmühlbach, Streitwiese



POLLICHIA 16.03.2024





# Biberdamm

- Bauverhalten angeboren, Feinheiten werden gelernt
- Erhöhte Wassertiefe hält Burgeingang unter Wasser
- Verhindern zufrieren bis auf den Grund
- Leichter Nahrungstransport



POLLICHIA 16.03.2024





POLLICIA 16.03.2024



# Bibersee



POLLICHIA 16.03.2024





# Gestaltung durch Dammbau

- Schaffen von Biberseen
- Überflutung angrenzender Flächen
- Änderung des Grundwasserstandes
- Absterben nässeempfindlicher Arten
- Förderung nassetoleranter Arten
- Reichhaltiges, dynamisches Lebensraummosaik







# Lebensraum Aue

- Biber gestalten die Landschaft durch Fällen von Gehölzen
- Bauen von Dämmen
- Graben in Ufer



POLLICHIA 16.03.2024



# Lebensraum Aue

- Auflichten der Ufergehölze in unterschiedlichen Flächengrößen
- Änderung von Struktur und Zusammensetzung der Ufervegetation
- Schaffen von Totholz
- Änderung der Beschattung
- Änderung von Wasserfluß und Sedimentation durch im Wasser liegende Bäume
- Reichhaltiges, dynamisches Lebensraummosaik



POLLICHIA 16.03.2024





# Lebensraum Aue

- Artenreiche Biberlandschaft:
- Fische: der Totholz-Dschungel vor Biberburgen ist für Fische ein ausgezeichneter Schutz- und Lebensraum, hohe Fischdichte
- Vögel: Schwarzstorch und co., oft Verdopplung der Artenzahl
- Libellen, Amphibien:



POLLICHIA 16.03.2024





# Ihrenbach in der Eifel



POLLICHIA 16.03.2024





# Ihrenbach in der Eifel



POLLICHIA 16.03.2024





# Simmersee Kartierung



POLLICHIA 16.03.2024





# Simmersee, Biberburg



POLLICHIA 16.03.2024





# Simmersee ab 2015



POLLICHIA 16.03.2024





# Simmersee



POLLICHIA 16.03.2024





# Selz bei Schafhausen

Foto: Rainer Schwartz



POLLICHIA 16.03.2024





# Selz bei Schafhausen

Foto: Rainer Schwartz



POLLICHIA 16.03.2024



**Wie bei anderen Tierarten, sei es Bär, Wolf, Otter oder Luchs ist die Abwesenheit des Bibers über mehr als ein Jahrhundert ein nicht zu unterschätzender Aspekt für die Konflikte.**

- **Wir haben verlernt mit dem Biber zu leben**
- **Wir begradigen und kanalisieren Gewässersysteme**
- **Wir lassen immer noch zu wenig Uferandstreifen frei**
- **Wir bewirtschaften die Aueflächen**
- **Unsere Privatgrundstücke gehen bis zur Gewässermittle**





# Konflikte



POLLICHIA 16.03.2024





- **Biber können Dämme bauen und aus einem Bach eine Teichlandschaft gestalten**



- **Wiesen und Wege könnten überstaut und Waldflächen geflutet werden**

POLLICHIA 16.03.2024





- **Biber können durchaus auch starke Bäume fällen**

POLLICHIA 16.03.2024





# Sippersfelder- Weiher



POLLICHIA 16.03.2024





- **Fischtreppen**
- **Brückendurchlässe**



POLLICHIA 16.03.2024





## Wie können nun die Lösungen aussehen?

- Für die Landnutzer – Landwirte und Waldbesitzer
- Die Privatleute – Hausgärten, Wochenendgrundstücke, Teichanlagen,...



POLLICHIA 16.03.2024





# Floßbach bei Mutterstadt

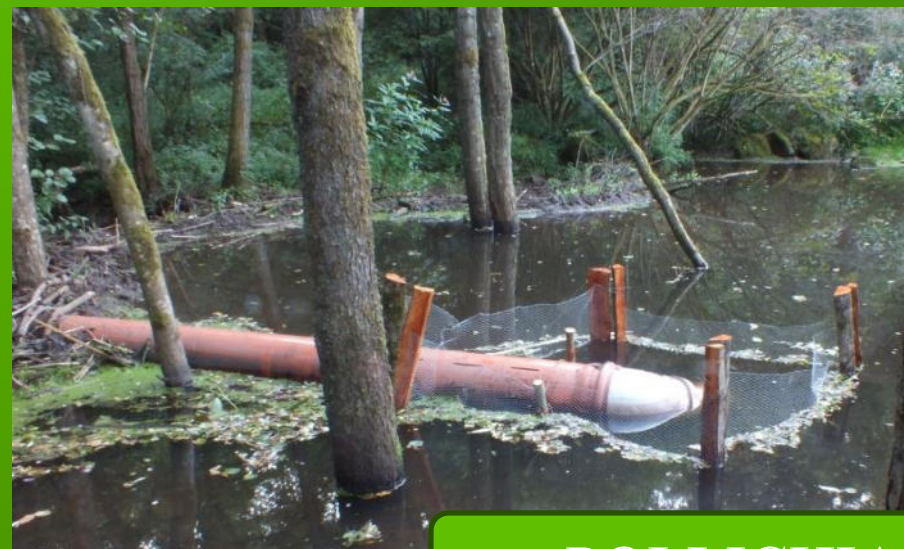


POLLICHIA 16.03.2024





# Großbach (Saarland)



POLLICHIA 16.03.2024





## Obstwiese Hahnmühle, Alssenz



POLLICHIA 16.03.2024





## Biber am Floßbach, Pfalzmarkt



POLLICHIA 16.03.2024





## Biber am Floßbach, Pfalzmarkt



POLLICHIA 16.03.2024





## Biber am Floßbach, Pfalzmarkt



POLLICHIA 16.03.2024





## Biber am Floßbach, Pfalzmarkt



POLLICHIA 16.03.2024





# Vergrämungsmaßnahmen



- Elektrozaun mit Weidezaungerät für räumlichen Schutz



- Einzelbaumschutz mittels Drahtthose, zwingend 100 cm Höhe

POLLICHIA 16.03.2024





- Wanderhindernis mittels einer eingebauten Berme entschärfen



POLLICHIA 16.03.2024



# Gösinger Weiher



Foto: H. Braun

POLLICHIA 16.03.2024





# Gösinger Weiher



Foto: H. Braun

POLLICHIA 16.03.2024



# Bibermanagement

- Das Zusammenleben von Mensch und Biber macht ein Management nötig
- Wir sind die Moderatoren bei Konflikten in beratender Funktion



POLLICHIA 16.03.2024





# Bibermanagement

- **Umfassende Öffentlichkeitsarbeit zur Information der Bevölkerung als Voraussetzung für die Akzeptanz des Bibers in unserer Kulturlandschaft**



POLLICHIA 16.03.2024



# Bibermanagement



- **Filmbeiträge**



- **Schautafeln**

POLLICHIA 16.03.2024





# Bibermanagement



- Broschüren, Flyer, Lehrmaterial
- Veranstaltungen, Tagungen, Pressearbeit



POLLICHIA 16.03.2024



# Bibermanagement

## Erfassung des Biberbestandes als Grundlage eines erfolgreichen Bibermanagements

- Kartierung der einzelnen Reviere
- Überprüfung von Bibermeldungen
- Keine Einheitliche Erfassung in den einzelnen Bundesländer

(in Anlehnung an die Bayrische Kartieranleitung nach SCHWAB, G. u.a.)



POLLICHIA 16.03.2024





# Bibermanagement

- Fang von Bibern, provisorische Unterbringung der Tiere, Genetischer DNA-Test auf Artzugehörigkeit: *Castor fiber* oder *Castor canadensis*



POLLICHIA 16.03.2024





# Biber-Betreuer Rheinland-Pfalz

Ausbildungstagung 2009 in Leidenborn und 2016 in Lorscheid



- Ausbildung von Biber-Paten zum Aufbau eines lokalen Netzes von Betreuern zur Unterstützung an den Gewässern vor Ort

POLLICHIA 16.03.2024





# Bibermanagement

- Biber-Rucksackschule Rheinland-Pfalz



- gefördert durch: Leader, Regionalgruppe „Pfälzerwald“ (ELER, PAUL)
- Stiftung „Pro Natur“, GNOR e.V.

POLLICHIA 16.03.2024



**Biberzentrum Rheinland-Pfalz  
der GNOR e.V.**

**[Info@biber-rlp.de](mailto:Info@biber-rlp.de)**

**[www.biber-rlp.de](http://www.biber-rlp.de)**

**Mit freundlicher Unterstützung der  
„AKTION GRÜN“ des Ministerium für  
Klimaschutz, Umwelt, Energie und Mobilität  
Rheinland-Pfalz**

